

# MULTIZONES **CTEB**

SYSTÈMES MULTIZONES HAUTE PERFORMANCE  
JUSQU'À 5 ZONES - FLEXIBILITÉ *MIX & MATCH*

**FUJITSU**

**AIRSTAGE**

Admissible à  
une subvention  
jusqu'à **5 000\$\*\***

Subvention  
canadienne pour des  
**maisons  
plus vertes**

\*\*Jusqu'à la fin  
du programme



\*Lorsque l'appareil est enregistré et installé dans une résidence par un entrepreneur Fujitsu Elite qualifié.

# LA GRANDE FLEXIBILITÉ DES SYSTÈMES MULTIZONES

## Gestion indépendante des zones de confort

Puisque les besoins varient d'un étage à l'autre, d'une pièce à l'autre, et même d'un individu à l'autre, les systèmes multizones Fujitsu permettent de régler les températures de chaque unité intérieure de façon indépendante, créant des zones de confort parfait partout dans votre résidence.

## Installation simple et rapide

Faciles à installer, ils ne nécessitent pas de rénovations majeures et s'installent en moins d'une journée.

## Fonctionnement silencieux

Les systèmes Fujitsu sont jusqu'à 40 % plus silencieux que tout autre système central conventionnel.

## Haut rendement énergétique

Les systèmes multizones Fujitsu offrent un confort supérieur et leur conception de pointe leur confère le titre de véritables économiseurs d'énergie.

Fujitsu équipe ses appareils de la technologie Inverter, laquelle permet de moduler les niveaux de puissance selon les besoins. Elle permet d'atteindre rapidement la température désirée, soit 30 % plus rapidement qu'un système muni d'une technologie conventionnelle, puis module son fonctionnement pour maintenir cette température constante. Cette technologie élimine donc les pointes de consommation d'énergie dues aux redémarrages successifs, et permet de réduire de façon significative les coûts de consommation en électricité.

### UNITÉS EXTÉRIEURES

18, 24, 36 & 45 000 BTU

### CAPACITÉ DE CHAUFFAGE AMÉLIORÉE

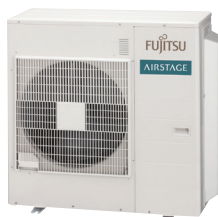
La capacité de chauffage lors de basses températures extérieures a été améliorée par l'adoption d'un grand échangeur de chaleur et d'un compresseur haute capacité.



AOU18-24RLXFZ



AOU36RLXFZ1



AOU45RLXFZ



compresseur DC double rotatif  
à grande capacité,  
haute performance, peu bruyant

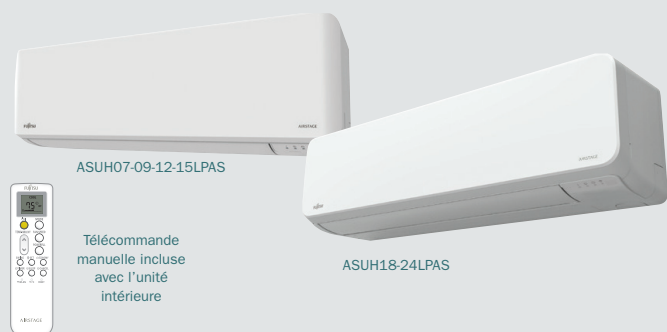
						CTEB -26°C			
		AOU18RLXFZ	AOU24RLXFZ	AOU36RLXFZ1	AOU45RLXFZ	AOU18RLXFZH	AOU24RLXFZH	AOU36RLXFZH	
Nombre d'unités int. connectables		2	2 à 3	3 à 4	2 à 5	2	2 à 3	2 à 4	
Capacité d'unités int. connectables		BTU	14 à 21 000 <sup>1</sup>	14 à 27 000 <sup>1</sup>	27 à 39 000 <sup>1</sup>	34 à 54 000	14 à 21 000 <sup>1</sup>	14 à 27 000 <sup>1</sup>	27 à 39 000
Dimension de fusible recommandée		(A)	15	20	30	30	20	30	40
Niveau de pression acoustique clim.		d B(A)	49	51	53	53	48	50	53
Niveau de pression acoustique chauff.		d B(A)	49	52	55	55	50	52	55
Longueur max. cond. totale		pi (m)	164 (50)	164 (50)	230 (70)	262 (80)	164 (50)	230 (70)	230 (70)
Longueur max. cond. chaque		pi (m)	82 (25)	82 (25)	82 (25)	82 (25)	82 (25)	82 (25)	82 (25)
Différence hauteur max. cond. entre unités intérieures		pi (m)	33 (10)	33 (10)	33 (10)	33 (10)	33 (10)	33 (10)	33 (10)
Différence hauteur max. cond. entre unités extérieures et intérieures		pi (m)	49 (15)	49 (15)	49 (15)	49 (15)	49 (15)	49 (15)	49 (15)
Dimension	Hauteur	po (mm)	27 9/16 (700)	27 9/16 (700)	32 11/16 (830)	39 5/16 (998)	32 11/16 (830)	32 11/16 (830)	39 5/16 (998)
	Largeur		35 7/16 (900)	35 7/16 (900)	35 7/16 (900)	38 3/16 (970)	35 7/16 (900)	35 7/16 (900)	38 3/16 (970)
	Profondeur		13 (330)	13 (330)	13 (330)	14 9/16 (370)	13 (330)	13 (330)	14 9/16 (370)
Admissible à la subvention**			OUI	NON	NON	OUI	OUI	OUI	OUI

<sup>1</sup>Voir tableau au verso pour combinaisons possibles.

Certaines combinaisons sont certifiées Energy Star. Informez-vous auprès de votre détaillant.

## SYSTÈMES MURAUX

7, 9, 12, 15, 18 & 24 000 BTU



Emplacement discret en hauteur sur le au mur. L'élimination des conduits augmente l'efficacité.

- Fonctionnement silencieux
- Facile d'entretien
- Efficacité élevée permettant de réduire les factures d'électricité



## Caractéristiques

- Filtre catéchine de pomme
- Filtre à ions désodorisant
- Mode nuit
- Minuterie 24 heures
- Mode déshumidification
- Volets motorisés : 4 dir.\*
- Mode automatique
- Mode silencieux
- Redémarrage automatique
- Inversion automatique
- Diffuseur automatique\*

\* Sur modèles ASUH18 & 24RLF seulement.

			ASUH07LPAS	ASUH09LPAS	ASUH12LPAS	ASUH15LPAS	ASUH18LPAS	ASUH24LPAS
Capacité nominale	Climatisation	BTU/h	7 000	9 000	12 000	14 000	18 000	24 000
	Chauffage		7 500	9 600	12 800	16 000	19 200	25 600
Circulation d'air	Clim. (haut, moyen, bas, silenc.)	CFM (m³/h)	383, 318, 253, 188 (650, 540, 430, 320)	412, 330, 253, 188 (700, 560, 430, 320)	412, 330, 253, 182 (700, 560, 430, 310)	453, 353, 265, 182 (770 600, 450, 310)	530, 471, 377, 241 (900 800, 640, 410)	642, 530, 471, 306 (1, 090 900 800, 520)
Niveau sonore	Clim. (haut, moyen, bas, silenc.)	dB(A)	38, 33, 29, 21	40, 34, 29, 21	40, 35, 30, 21	43, 36, 30, 21	44, 42, 37, 26	49, 44, 42, 31
	Chauf. (haut, moyen, bas, silenc.)		41, 35, 31, 22	42, 36, 31, 22	42, 38, 33, 22	44, 39, 33, 24	43, 39, 34, 28	47, 43, 37, 32
Direction de l'air	Horizontal		Manuel	Manuel	Manuel	Manuel	Manuel	Manuel
	Vertical		Auto	Auto	Auto	Auto	Auto	Auto
Filtre à ions désodorisant			Jetable	Jetable	Jetable	Jetable	Jetable	Jetable
Filtre catéchine de pomme			Jetable	Jetable	Jetable	Jetable	Jetable	Jetable
Dimensions	Haut. x Larg. x Prof.	po (mm)	10 5/8 x 32 13/16 x 8 3/4 (270 x 834 x 222)	10 5/8 x 32 13/16 x 8 3/4 (270 x 834 x 222)	10 5/8 x 32 13/16 x 8 3/4 (270 x 834 x 222)	10 5/8 x 32 13/16 x 8 3/4 (270 x 834 x 222)	11 x 38 9/16 x 9 7/16 (280 x 980 x 240)	11 x 38 9/16 x 9 7/16 (280 x 980 x 240)

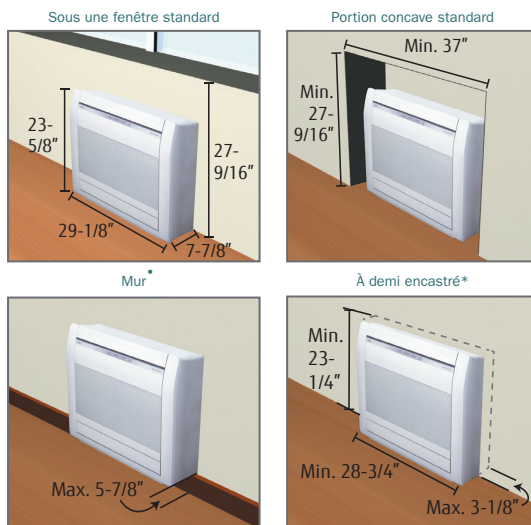
## CONSOLES AU PLANCHER

9, 12 & 15 000 BTU



Les consoles au plancher sont idéales pour le remplacement de radiateurs ou pour toute pièce dont l'espace est limité telle qu'une cuisine ou un solarium.

- Taille compacte qui s'insère facilement sous une fenêtre standard
- Double flux d'air pour une meilleure diffusion de la chaleur
- Télécommande sans fil stylée



## Caractéristiques

- Télécommande sans fil
- Filtre catéchine de pomme
- Filtre à ions désodorisant
- Mode nuit
- Minuterie 24 heures
- Volets motorisés haut/bas
- Mode automatique
- Fonction basse température
- Mode économie
- Redémarrage automatique
- Inversion automatique
- Mode de fonctionnement puissant

\*Isolation requise au chantier

			AGU9RLF	AGU12RLF	AGU15RLF
Capacité nominale	Climatisation	BTU/h	9 000	12 000	14 000
	Chauffage		9 600	12 800	16 000
Circulation d'air	Clim. (haut, moyen, bas, silenc.)	CFM (m³/h)	312, 259, 212, 159 (530, 440, 360, 270)	353, 288, 224, 159 (600, 490, 380, 270)	383, 306, 235, 159 (650, 520, 400, 270)
Niveau sonore	Clim. (haut, moyen, bas, silenc.)	dB(A)	39, 34, 28, 22	42, 36, 30, 22	44, 38, 31, 22
	Chauf. (haut, moyen, bas, silenc.)		39, 35, 30, 22	42, 38, 32, 22	44, 39, 33, 22
Vitesse du ventilateur			4 + Auto	4 + Auto	4 + Auto
Filtre à ions désodorisant			Jetable	Jetable	Jetable
Filtre catéchine de pomme			Jetable	Jetable	Jetable
Dimensions	Haut. x Larg. x Prof.	po (mm)	23 5/8 x 29 1/8 x 7 7/8 (600 x 740 x 200)	23 5/8 x 29 1/8 x 7 7/8 (600 x 740 x 200)	23 5/8 x 29 1/8 x 7 7/8 (600 x 740 x 200)

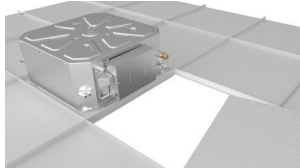


## PLAFONNIERS À CASSETTE

7, 9, 12 & 18 000 BTU



ACUH07-09-12-18LUAS1  
Contrôleur non inclus.  
Les commandes sont vendues  
séparément.



Les dimensions de la grille externe  
sont 24 7/16" x 24 7/16" et peuvent  
chevaucher les tuiles adjacentes

### Caractéristiques

- Mode nuit
- Mode déshumidification
- Volets motorisés : haut/bas
- Mode silencieux
- Redémarrage automatique
- Inversion automatique
- Capteur de température à distance
- Pompe à condensation
- Ventilateur turbo 2 stages
- Prise d'air extérieur\*

\* Ensemble optionnel de prise d'air UTZVXAA requis.

Les cassettes sont extrêmement discrètes, seule la grille est visible au plafond. Elles utilisent la plus récente technologie de ventilation pour distribuer l'air climatisé.

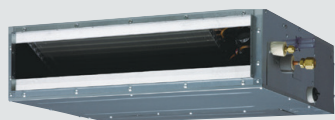
- Télécommande filaire (sans fil en option)
- S'insère dans une grille de plafond standard de 2' x 2'
- Ventilateur puissant et efficace

			ACUH07LUAS1	ACUH09LUAS1	ACUH12LUAS1	ACUH18LUAS1
Capacité nominale	Climatisation	BTU/h	7 000	9 000	12 000	18 000
	Chauffage		7 500	9 600	12 800	19 200
Circulation d'air	Clim. (haut, moyen, bas, silenc.)	CFM (m³/h)	318, 288, 259, 230 (540, 490, 440, 390)	318, 288, 259, 230 (540, 490, 440, 390)	359, 312, 277, 241 (610, 530, 470, 410)	441, 359, 306, 241 (750, 610, 520, 410)
	Chauf. (haut, moyen, bas, silenc.)		33, 31, 29, 27	33, 31, 29, 27	37, 33, 31, 28	42, 37, 33, 29
Niveau sonore	Clim. (haut, moyen, bas, silenc.)	dB(A)	33, 31, 29, 27	33, 31, 29, 27	37, 33, 31, 28	42, 37, 33, 29
	Chauf. (haut, moyen, bas, silenc.)		34, 32, 29, 27	34, 32, 29, 27	37, 33, 31, 28	44, 40, 37, 30
Vitesse du ventilateur			4 + Auto	4 + Auto	4 + Auto	4 + Auto
Direction de l'air	Vertical		Auto	Auto	Auto	Auto
Type de filtre à air			Lavable	Lavable	Lavable	Lavable
Dim. châssis	Haut. x Larg. x Prof.	po (mm)	9 5/8 x 22 7/16 x 22 7/16 (245, 570, 570)	9 5/8 x 22 7/16 x 22 7/16 (245, 570, 570)	9 5/8 x 22 7/16 x 22 7/16 (245, 570, 570)	9 5/8 x 22 7/16 x 22 7/16 (245, 570, 570)
Dim. grille	Haut. x Larg. x Prof.	po (mm)	1 15/16 x 24 7/16 x 24 7/16 (49, 620, 620)	1 15/16 x 24 7/16 x 24 7/16 (49, 620, 620)	1 15/16 x 24 7/16 x 24 7/16 (49, 620, 620)	1 15/16 x 24 7/16 x 24 7/16 (49, 620, 620)

## ENCASTRABLES

7, 9, 12, 18 & 24 000 BTU

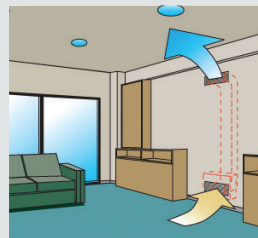
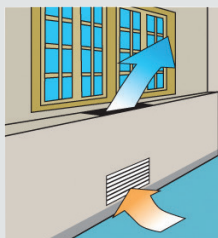
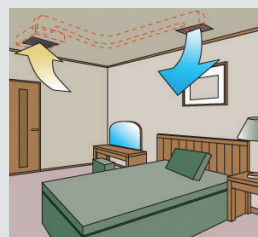
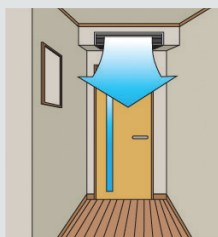
ADUHO-09-12-18-247LUAS1



Orientation horizontale



Orientation verticale



### Caractéristiques

- Mode déshumidification
- Minuterie hebdomadaire
- Mode nuit
- Minuterie 24 heures
- Mode automatique
- Mode silencieux
- Redémarrage automatique
- Inversion automatique
- Pompe à condensation
- Prise d'air extérieur

Montés dans un plafond ou dans un espace encastré sous un plafond, ils requièrent un minimum de conduits et demeurent très efficaces sur le plan énergétique.

- Dissimulé et hors de la vue
- Apparence d'un système central avec efficacité d'un mini-split
- Moins de conduits = plus d'efficacité

			ADUHO7LUAS1	ADUHO9LUAS1	ADUH12LUAS1	ADUH18LUAS1	ADUH24LUAS1
Capacité nominale	Climatisation	BTU/h	7 000	9 000	12 000	18 000	24 000
	Chauffage		7 500	9 600	12 800	19 200	25 600
Circulation d'air	Clim. (haut, moyen, bas, silenc.)	CFM (m³/h)	324, 288, 277, 259 (550, 490, 470, 440)	353, 324, 294, 265 (600, 550, 500, 450)	382, 353, 324, 283 (650, 600, 550, 480)	553, 518, 483, 441 (940, 880, 820, 750)	783, 730, 647, 606 (1330, 1240, 1100, 1030)
	Chauf. (haut, moyen, bas, silenc.)		28,26,25,24	28,27,26,25	29,28,27,26	32,31,30,29	33,32,30,29
Niveau sonore	Clim. (haut, moyen, bas, silenc.)	dB(A)	28,26,25,24	28,27,26,25	29,28,27,24	33,32,31,29	35,34,32,29
	Chauf. (haut, moyen, bas, silenc.)		28,26,25,24	28,27,26,25	29,28,27,24	33,32,31,29	35,34,32,29
Vitesse du ventilateur			4 + Auto	4 + Auto	4 + Auto	4 + Auto	4 + Auto
Dimensions	Haut. x Larg. x Prof.	po (mm)	7 13/16 x 27 9/16 x 24 7/16 (198 x 700 x 620)	7 13/16 x 27 9/16 x 24 7/16 (198 x 700 x 620)	7 13/16 x 27 9/16 x 24 7/16 (198 x 700 x 620)	7 13/16 x 35 7/16 x 24 7/16 (198, 900, 620)	7 13/16 x 43 5/16 x 24 7/16 (198, 1100, 620)

# ZONAGE INDIVIDUEL : CONFORT PERSONNALISÉ DANS TOUTE LA MAISON

Systèmes muraux • Encastrables • Plafonniers à cassette • Consoles au plancher



## Confort garanti

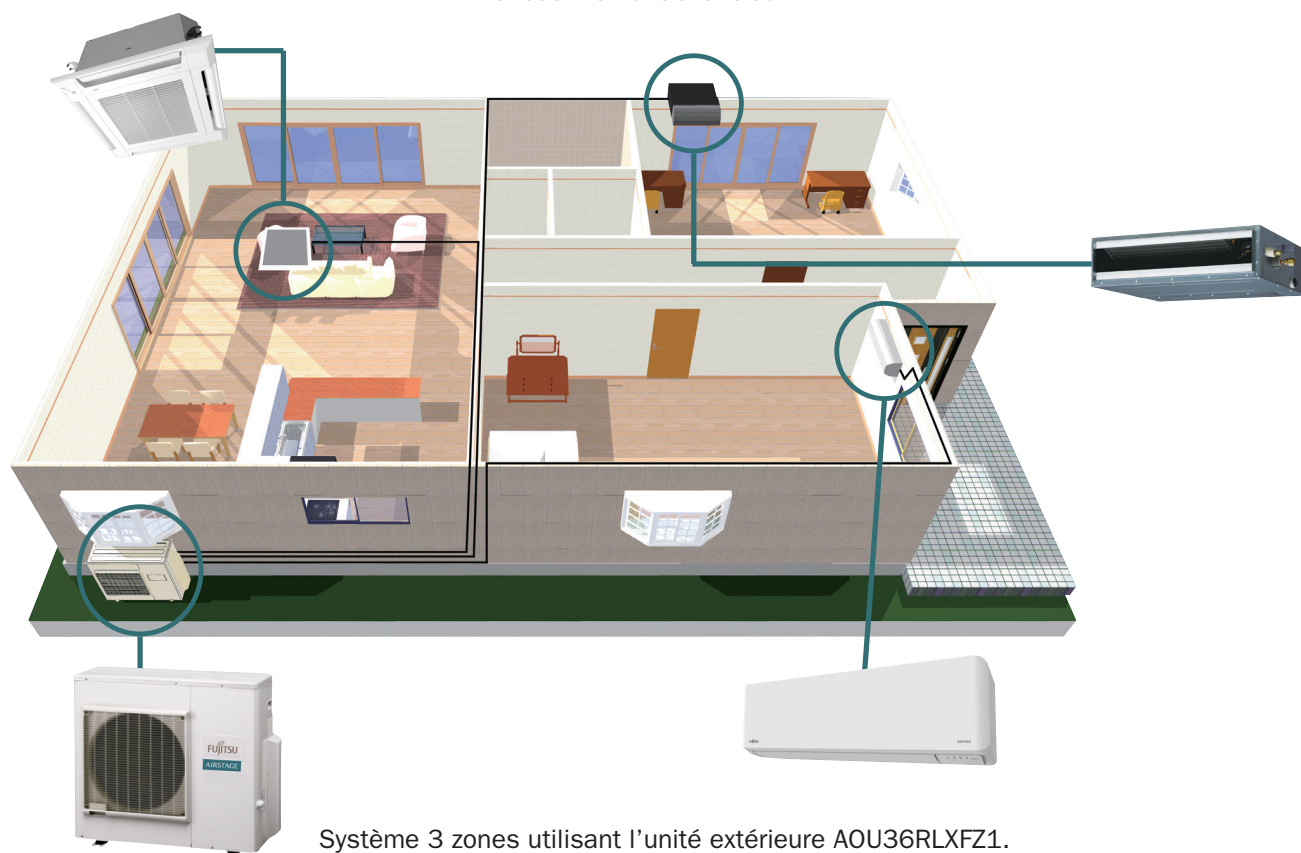
Les thermopompes Fujitsu sont conçues pour durer et pour fournir des performances inégalées, année après année. C'est pourquoi les équipements Fujitsu sont couverts par l'une des meilleures garanties de l'industrie. De plus, votre détaillant certifié Fujitsu est supporté par Le Groupe Master, le plus important distributeur privé dans le domaine du CVCA-R au Canada. Depuis plus de 70 ans, Le Groupe Master se démarque pour son vaste inventaire, son exceptionnel service à la clientèle et ses connaissances techniques.

## SYSTÈMES MULTIZONES

Les systèmes AIRSTAGE de la série H comptent aujourd'hui parmi les types de chauffage et de climatisation les plus sophistiqués. Une unité extérieure peut faire fonctionner jusqu'à 5 unités intérieures simultanément.

Les systèmes Fujitsu sont très silencieux et très efficaces sur le plan énergétique.

- Chaque unité intérieure peut être contrôlée indépendamment à l'aide d'une télécommande
- Choisissez parmi une variété de styles d'unités intérieures
- Ils procurent à la fois le chauffage et la climatisation (non simultanés)
- Rendement énergétique élevé
- Fonctionnement silencieux



Système 3 zones utilisant l'unité extérieure AOU36RLXFZ1.

# FUJITSU



**Master**  
CVCA-R

Subvention  
canadienne pour des  
maisons  
plus vertes  
\*\* Jusqu'à la fin du programme

Détaillant autorisé

# AIRSTAGE

Le logo Fujitsu est une marque déposée de Fujitsu Limited. AIRSTAGE est une marque internationale de Fujitsu General Limited. Les spécifications et la conception des produits sont sujettes à des changements sans préavis. Les couleurs des produits présentés dans cette brochure peuvent légèrement varier des produits réels.



- La garantie standard pour les applications résidentielles est de 5 ans pour les pièces et 7 ans pour le compresseur. Peut être prolongée à 10 ans pièces et compresseur si enregistrée sur le portail de Fujitsu dans les 60 jours suivant la date d'installation.
- Garantie de 12 ans sur les pièces et le compresseur pour les détaillants Elite et Elite Plus si enregistrée sur le portail de Fujitsu dans les 60 jours suivant la date d'installation.
- Plans de garantie de 5 et 10 ans sur la main-d'œuvre disponibles à l'achat séparément auprès d'un tiers (12 ans pour les détaillants Elite), contactez votre détaillant pour plus de détails.

